

RESERVA DE VIDA SILVESTRE TUCABACA	
Zonas	Hectareas
Zona de protección estricta	125.331,25
Zona aprovechamiento de RRNN	21.760,92
Zona de uso moderado 1	16.008,35
Zona de uso moderado 2	59.556,44
Zona de uso moderado 3	42.100,51
<b>Total:</b>	<b>264.757,47</b>

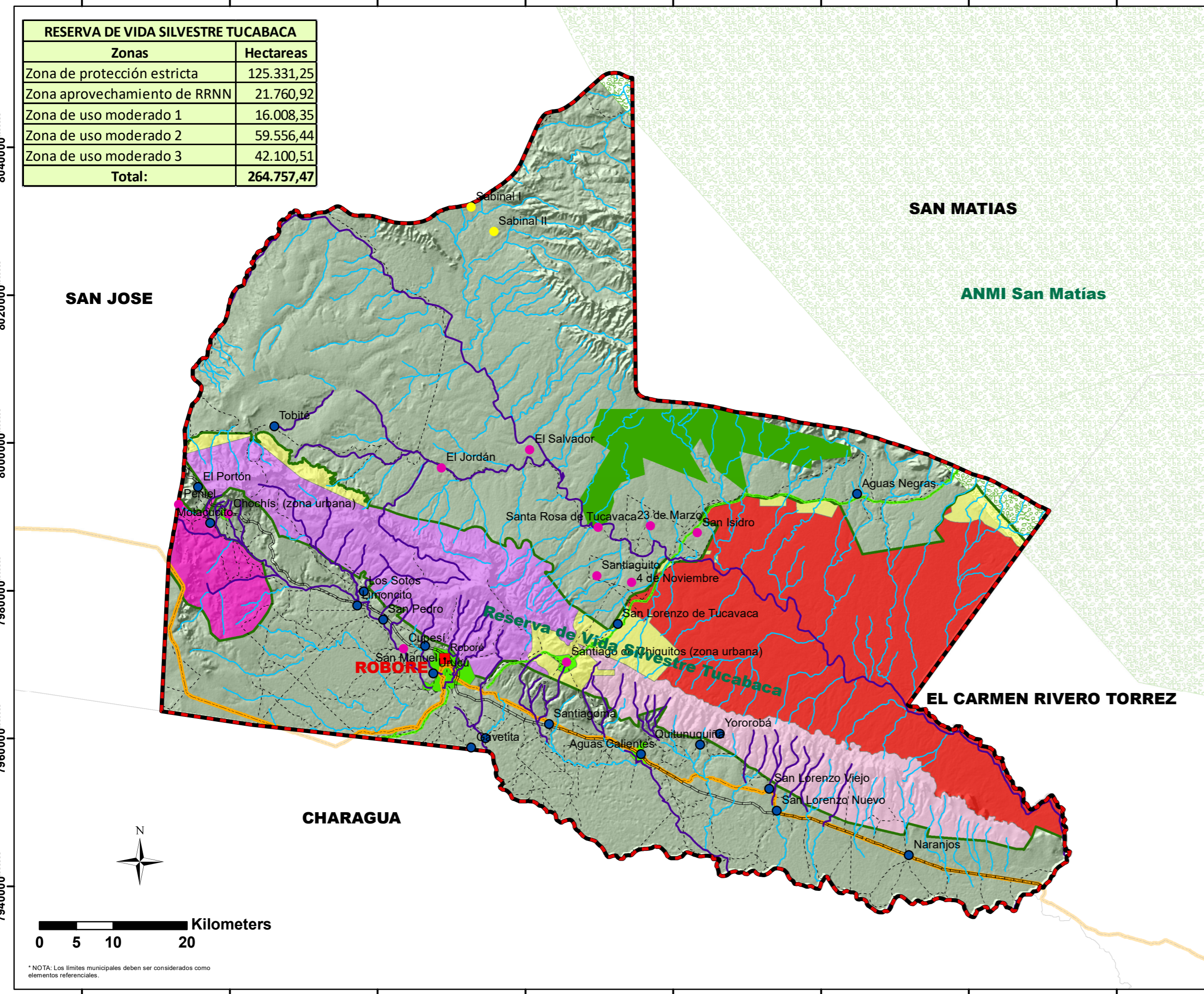
**PLAN TERRITORIAL DE DESARROLLO INTEGRAL**  
**ESTADO PLURINACIONAL DE BOLIVIA**  
**DEPARTAMENTO DE SANTA CRUZ**  
**MUNICIPIO DE ROBORE**



**AREAS PROTEGIDAS**

Proyección: UTM zona 21 S	Escala de Estudio: 1:50.000
Datum: WGS 1984	Escala de Impresión: 1:500.000

FUENTES: PMOT\_fcbc: Límites, caminos, ríos, Tucabaca, vía ferrea, comunidades  
 SPIE: Comunidades, Red Fundamental, A. Protegida Nacional



**Referencias**

**Zonificación\_Tucabaca**

- Zona aprovechamiento de RRNN
- Zona de protección estricta
- Zona de uso moderado 1
- Zona de uso moderado 2
- Zona de uso moderado 3
- Capital\_Roboré
- Comunidades\_Indígenas
- Comunidades\_Campesinas
- Colonias\_Mennonitas
- Limite municipal
- Rios
- Quebradas
- Via\_ferrea
- Red\_Fundamental
- Red\_Departamental
- Caminos
- Area\_Urbana\_Roboré
- Area\_Urbana\_Santiago
- Area\_Urbana\_Chochis
- AU\_Aguas Calientes
- Tucabaca\_límite
- AFRM\_gam



\* NOTA: Los límites municipales deben ser considerados como elementos referenciales.